

VAP-VMP-VHP Válvulas aguja de media y alta presión

Válvulas aguja especialmente diseñadas para soportar las mayores exigencias de presión. Poseen cierre metal-metal con obturador endurecido para máxima vida útil.

Características

- Obturador no rotante de 17-4 PH endurecido y lapidado que disminuye el torque de operación y desgaste del asiento
- Obturador montado sobre esfera dura para minimizar el desgaste y torque de cierre
- Empaquetadura encapsulada de PTFE, ubicada debajo de la rosca del vástago y ajustable desde el exterior, con seguro anti desenroscado.
- Conexiones NPT, MU y AU (Incluye collar y prensa collar)
- Configuración recta, ángulo, doble entrada y doble salida.
- Aptas montaje para panel
- Presiones de trabajo de 1.034, 1.550 y 2.068 bar (15.000, 22.500 y 30.000 psi.)

Especificaciones técnicas

MATERIALES STANDARD

| Parte | Especificación |
|------------------|------------------------|
| Cuerpo | AISI 316 |
| Obturador | 17-4 PH |
| Vástago y Bonete | AISI 316 y latón al Mn |
| Prensa estopa | Latón |
| Empaquetadura | Peek + PTFE (std) |
| Manivela | Al 6061 anodiz. |

RATING DE PRESIÓN Y TEMPERATURA

| Empaquetadura | Presión de servicio @ 21°C | | | Temperatura máxima |
|------------------|----------------------------|-------------------------|-------------------------|--------------------|
| | VAP | VMP | VAP | |
| PTFE (std) | | | | 260 °C |
| Grafito flexible | 1.034 bar 15.000 psi | 1.550 bar 22.500 psi | 2.068 bar 30.000 psi | 500 °C |
| Fluorelastomero | | | | 204 °C |

Información para ordenar

VAP 50 - I - T

Modelo

VAP: 1.034 bar (15000 psi)
VMP: 1.550 bar (22.500 psi)
VHP: 2.068 bar (30.000 psi)

Conexiones

(ver tabla de dimensiones)

Opción configuración ángulo

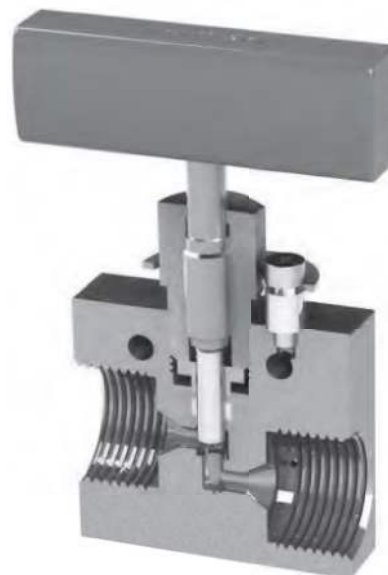
A: Ángulo
D: Doble entrada
S: Doble salida

Empaquetadura

T: PTFE
G: Grafoil
V: Fluorelastómeros

Material

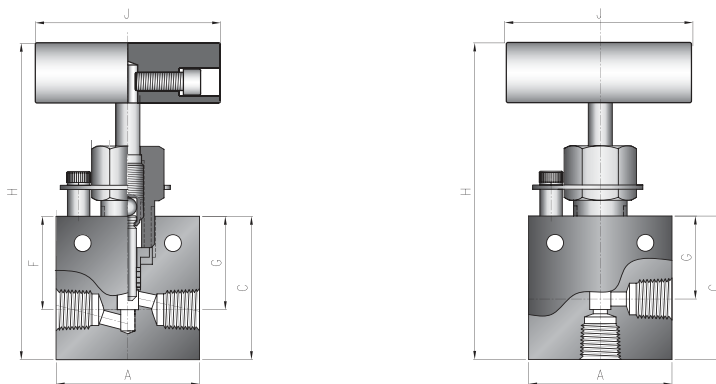
I: Acero Inoxidable



Dimensiones y características para el montaje

MODELO VAP

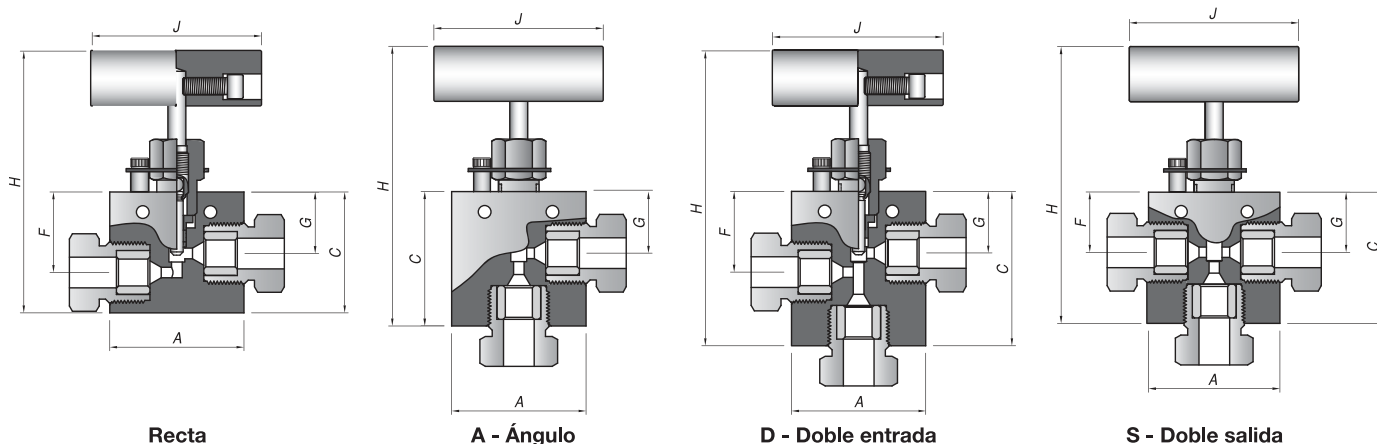
1.034 bar (15.000 PSI)



| Conexiones | Modelo | Orificio mm. | Dimensiones [mm] | | | | | | |
|------------|------------|--------------|------------------|------|------|------|--------------|-----|---------|
| | | | A | C | F | G | H Abierta | J | Espesor |
| 1/4" NPT H | VAP25 IT | 5 | 50.8 | 50.8 | 33,1 | 33.1 | 108.0 | 80 | 31,7 |
| 1/2" NPT H | VAP50 IT | 8 | 76.2 | 63.5 | 44,4 | 44.4 | 128.0 | 100 | 38,1 |
| 1/4" NPT H | VAP25 A IT | 5 | 50.8 | 50.8 | - | 29.4 | 108.0 | 80 | 31,7 |
| 1/2" NPT H | VAP50 A IT | 8 | 63.5 | 76.2 | - | 37.4 | 134.0 | 100 | 38,1 |

MODELOS VMP-VHP

1.550 bar (22.500 PSI) y 2.068 bar (30.000 PSI)



| Diámetro exterior del tubo | Modelo | Orificio mm. | Conexión | Presión máx. | | Dimensiones [mm] | | | | | | | |
|----------------------------|-------------|--------------|-------------|--------------|--------|------------------|------|------|------|------|--------------|-----|---------|
| | | | | bar | PSI | Rosca UN | A | C | F | G | H Abierta | J | Espesor |
| 1/4" | VHP 4H IT | 2.5 | 1/4"AU (1) | 2.068 | 30.000 | 9/16"x18 (1) | 50.8 | 50.8 | 38.1 | 28.5 | 100 | 80 | 31.7 |
| 9/16" | VMP 9M IT | 8 | 9/16"MU (3) | 1.550 | 22.500 | 13/16"x16 (3) | 63.5 | 73.2 | 50.0 | 38.0 | 144 | 100 | 32.0 |
| 9/16" | VHP 9H IT | 5 | 9/16"AU (2) | 2.068 | 30.000 | 1 1/8"x12 (2) | 63.5 | 57.0 | 38.1 | 29.1 | 114 | 80 | 38.1 |
| 1/4" | VHP 4H A IT | 2.5 | 1/4"AU (1) | 2.068 | 30.000 | 9/16"x18 (1) | 50.8 | 50.8 | - | 28.5 | 100 | 80 | 31.7 |
| 9/16" | VMP 9M A IT | 8 | 9/16"MU (3) | 1.550 | 22.500 | 13/16"x16 (3) | 63.5 | 87.0 | - | 38.0 | 158 | 100 | 32.0 |
| 9/16" | VHP 9H A IT | 5 | 9/16"AU (2) | 2.068 | 30.000 | 1 1/8"x12 (2) | 63.5 | 63.5 | - | 29.1 | 120 | 80 | 38.1 |
| 1/4" | VHP 4H D IT | 2.5 | 1/4"AU (1) | 2.068 | 30.000 | 9/16"x18 (1) | 50.8 | 63.5 | 38.1 | 28.5 | 117 | 80 | 32.0 |
| 9/16" | VMP 9M D IT | 8 | 9/16"MU (3) | 1.550 | 22.500 | 13/16"x16 (3) | 63.5 | 87.0 | 50.0 | 38.0 | 158 | 100 | 32.0 |
| 9/16" | VHP 9H D IT | 5 | 9/16"AU (2) | 2.068 | 30.000 | 1 1/8"x12 (2) | 63.5 | 72.9 | 38.1 | 29.1 | 130 | 80 | 38.1 |
| 1/4" | VHP 4H S IT | 2.5 | 1/4"AU (1) | 2.068 | 30.000 | 9/16"x18 (1) | 50.8 | 50.8 | 28.5 | 28.5 | 100 | 80 | 31.7 |
| 9/16" | VMP 9M S IT | 8 | 9/16"MU (3) | 1.550 | 22.500 | 13/16"x16 (3) | 63.5 | 87.0 | 38.0 | 38.0 | 158 | 100 | 32.0 |
| 9/16" | VHP 9H S IT | 5 | 9/16"AU (2) | 2.068 | 30.000 | 1 1/8"x12 (2) | 63.5 | 63.5 | 29.1 | 29.1 | 120 | 80 | 38.1 |

(1) Compatible con conexión AUTOCLAVE tipo F250C

(2) Compatible con conexión AUTOCLAVE tipo F562C

(3) Compatible con conexión AUTOCLAVE SF562CX