

TECNOLOGÍA DE ALTA PRESIÓN

HIGH PRESSURE TECHNOLOGY



UNIDADES Y SISTEMAS DE ALTA PRESIÓN



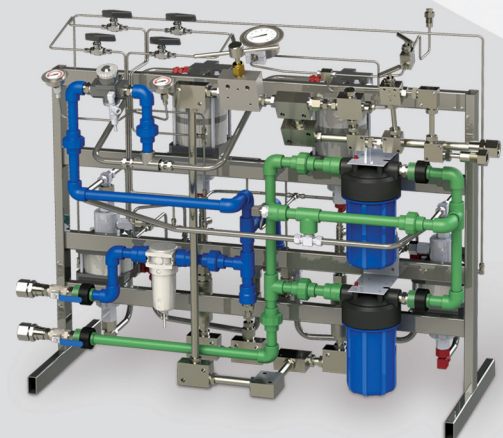
Equipos neumáticos, diseñados para generar presión de aire, gases y líquidos.
Aptos para presiones de hasta 4000 bar / 57.000 psi

APLICACIONES TÍPICAS:

- Ensayos hidráulicos y neumáticos para válvulas y todo recipiente sometido a presión.
- Ensayos hidráulicos y de ciclado para mangueras
- Unidades de poder para prensas y herramientas
- Calibración de instrumentos
- Inyección de químicos
- Paneles de control
- Actuación de válvulas
- Equipos booster para llenado de cilindros de N, O, etc.

Utilizados en plantas de generación de energía, oil & gas, minería, industria automotriz, industria química y petroquímica, buceo, entre otros mercados.

- ▣ Se dispone de equipos standard y customizados Portables o estáticos, auto-contenidos, con diseño "plug and play", sólo requieren suministro de aire comprimido.



MODELOS STANDARD

PRINCIPALES CARACTERÍSTICAS TÉCNICAS

- Accionamiento neumático. No requieren electricidad
- Equipados con una o dos bombas, para acelerar pre-llenado
- Aptitud para uso con agua, glicol, aceite liviano y otros fluidos
- Diseño "plug and play"
- Portables
- Estructura de ac. inoxidable
- Cañería y componentes de ac. inoxidable
- Filtro de aire con purga automática
- Precisa regulación de presión
- Salida adicional para instrumento patrón/registrador
- **Servicio de puesta en marcha, reparación y mantenimiento.**
- **Stock de repuestos**

UNIDAD HIDRÁULICA TIPO **BP-10**



- Fluido: agua
- Presión máx. salida: 30.000 psi / 2.068 bar
- Caudales: 0.28 l/min @ 100 bar
0.23 l/min @ 500 bar
0.11 l/min @ 1.000 bar
- Dimensiones: 300 A x 330 L x 870 H
- Peso: 23 kg

- Fácil de operar
- Accionamiento neumático
- Accionamiento manual
- Tanque incorporado
- Manómetro 4"

UNIDAD HIDRÁULICA TIPO **BP-20**



- Fluido: agua
- Presión máx. salida: 15.000 psi / 1.034 bar
- Caudales: 10 l/min @ 1 bar
0.47 l/min @ 100 bar
0.35 l/min @ 500 bar
- Dimensiones: 995 A x 410 L x 480 H
- Peso: 40 kg

- Fácil de operar
- Doble filtro de agua incorporado
- Bomba de prellenado
- No requiere electricidad
- Manómetro 4"

UNIDAD HIDRÁULICA TIPO **BP-30**



- Fluido: agua
- Presión máx. salida: 30.000 psi / 2.068 bar
- Caudales: 12 l/min @ 1 bar
7 l/min @ 50 bar
0.4 l/min @ 1000bar
- Dimensiones: 945 A x 400 L x 530 H
- Peso: 80 kg

- Fácil de operar
- Doble filtro de agua incorporado
- Bomba de prellenado
- Cabina cerrada de ac inoxidable
- Manómetro 4"

UNIDAD COMANDO HIDRÁULICO PARA **BOP**



- Fluido: aceite hidráulico
- Presión máx. salida: 3.500 psi / 250 bar
- Caudales: 3.55 l/min @ 0 bar
3.38 l/min @ 50 bar
3.07 l/min @ 100 bar
- Dimensiones: 530 A x 1030 L x 745 H
- Peso: 150 kg (aprox.)

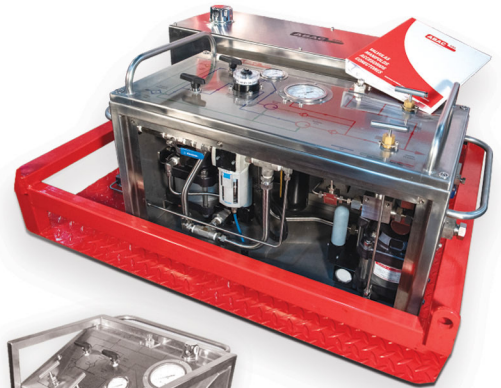
- Acumulador a vejiga 20 lts
- Depósito aceite de 30 lts
- 3 salidas direccionales
- Bomba manual- triple seguridad
- Portable con cáncamo de izaje

OPCIONALES Y ACCESORIOS DISPONIBLES TALES COMO:

- Rangos especiales de presión y caudal
- Doble reguladora
- Bombas de doble efecto
- Sistema de registración: Datalogger o Chart recorder
- Salida digital de presión
- Palanca para accionamiento manual
- Depósito de fluido
- Montaje sobre skid
- Corte por bajo nivel en deposito
- Acumuladores hidráulicos
- Automatismos Comando a distancia

SOLUCIONES CUSTOMIZADAS

Sólida experiencia en diseño y construcción de equipos y sistemas bajo requerimientos del usuario



BOMBAS, BOOSTERS Y COMPONENTES PARA ALTA PRESIÓN

Se dispone también de una amplia línea de bombas, boosters, válvulas, fittings y tubería para media y alta presión



MAXIMATOR®
Maximum Pressure.

Soluciones confiables para aplicaciones de alta exigencia

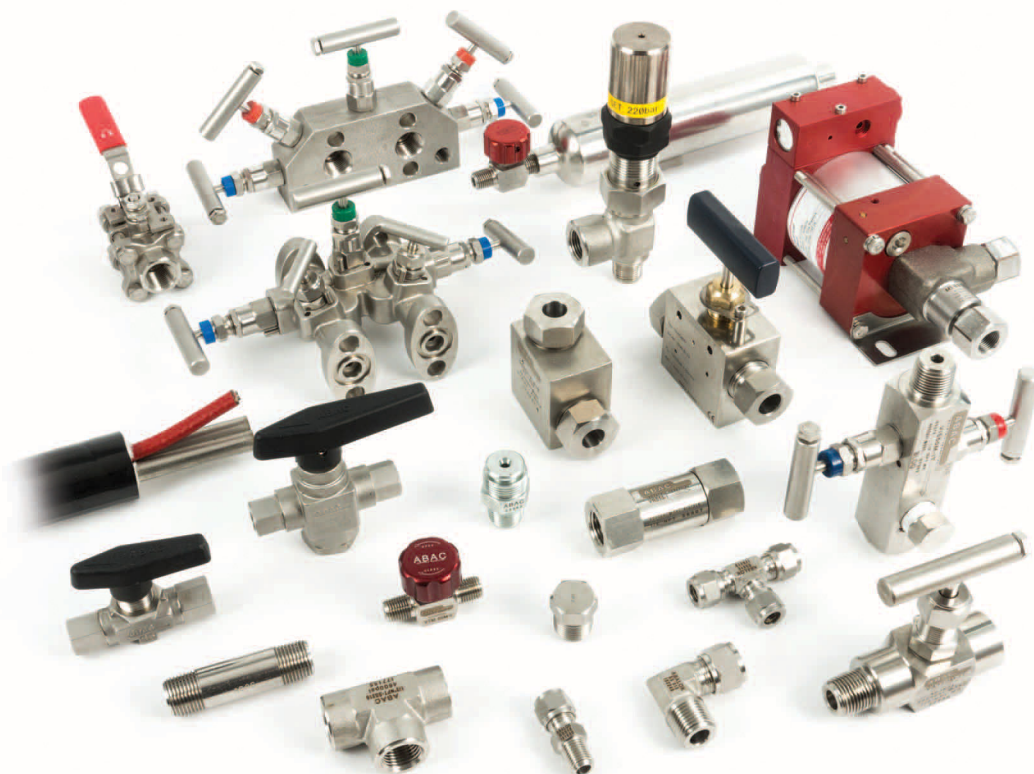
Reliable solutions for high requirement applications

► **La más completa línea de componentes para sistemas de presión, caudal y control de fluidos:**

- Válvulas aguja
- Manifolds para instrumentos
- Componentes para control de fluidos
- Válvulas esféricas
- Uniones para tubos y cañerías
- Sistemas de aislación
- Componentes y sistemas de alta presión

► *The widest variety of pressure, flow and fluid control components:*

- *Needle valves*
- *Instrument manifolds*
- *Fluid control components*
- *Ball valves*
- *Tube and pipe fittings*
- *Thermic insulation systems*
- *High pressure components and units*



ABAC SRL

Tronador 374 - B1706BAB Haedo - Bs. As. - Argentina
Tel./Fax: (54-11) 4659-4146 // 4460-0052
ventas@abac.com.ar - www.abac.com.ar

Todos los datos técnicos de esta publicación son los vigentes al momento de su emisión y ABAC se reserva el derecho de modificarlos sin previo aviso.